

Energiesparmodus



Alle Scanner, die mit der Scan2Net® Technologie ausgestattet sind, erfüllen die aktuellen Anforderungen der Energy Star Richtlinien. Das heißt, dass der Scanner nach einer definierten Zeit, in der er nicht benutzt wird, in den Energiesparmodus wechselt.

Der Benutzer kann in der Scan2Net® Oberfläche die Abschaltzeit mit wenigen Mausklicks einstellen.

Aktivierungszeit des Energiesparmodus einstellen

Bitte beachten: Die folgenden Abbildungen der Scan2Net® Bedienoberfläche wurden auf einem WideTEK 36 Scanner erstellt und dienen als allgemeines Beispiel, um die durchzuführenden Schritte zu demonstrieren.

Schalten Sie den Scanner ein und geben Sie die IP-Adresse des Scanners in Ihrem Browser ein. Der Startbildschirm wird angezeigt.

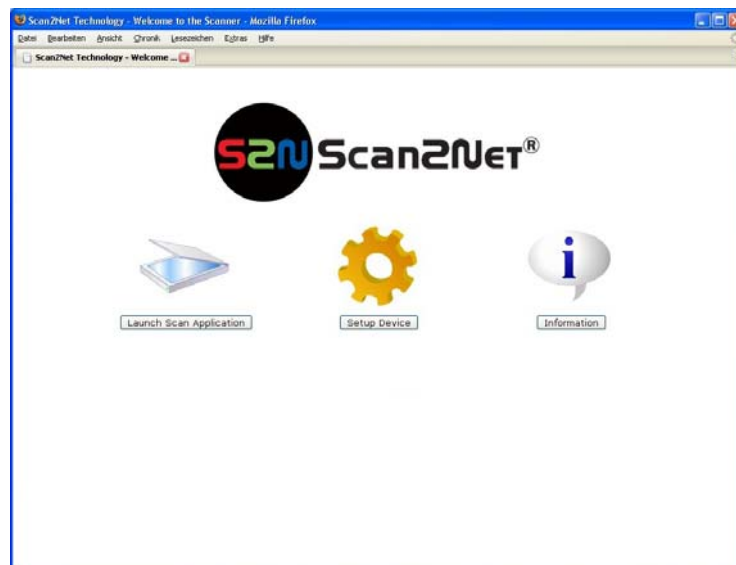


Abbildung 1: Scan2Net Startbildschirm

Klicken Sie im Startbildschirm auf **Setup Device** oder auf **Gerät einstellen**, wenn die Spracheinstellung **deutsch** aktiviert ist.

Der folgende Bildschirm stellt drei Benutzerebenen zur Auswahl. Klicken Sie auf **User**.

Der Bildschirm der Benutzerebene **User** öffnet.

Die folgenden Bildschirmhalte stehen nur in englischer Sprache zur Verfügung.

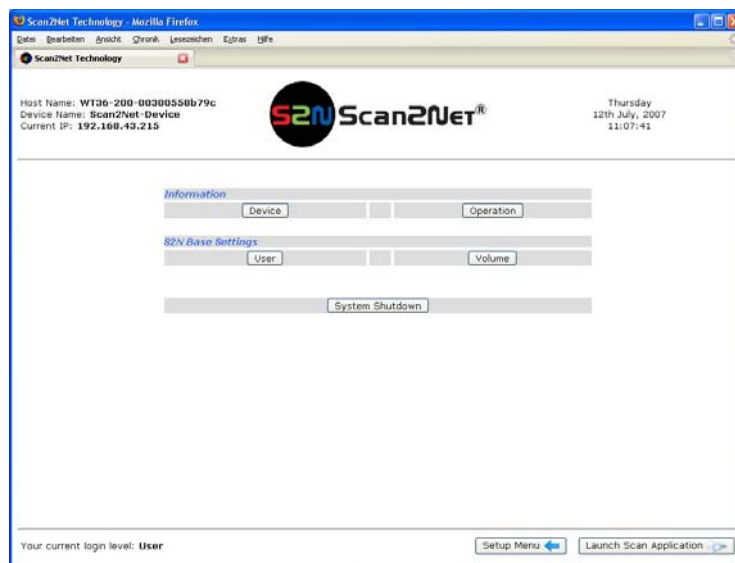


Abbildung 2: Menüpunkte in der Benutzerebene User

Klicken Sie in der Zeile **S2N Base Settings** auf **User**, um den nächsten Bildschirm zu öffnen. Der Umfang des angezeigten Bildschirmhalts kann je nach Scannermodell unterschiedlich sein.



Abbildung 3: Auswahl der Abschaltzeit

Die Energy Star Richtlinien fordern eine Abschaltzeit von 15 Minuten bis der Scanner in den Energiesparmodus wechselt. Im Energiesparmodus reduziert sich die Leistungsaufnahme des Scanners auf 6 Watt.

Klicken Sie auf den Auswahlpfeil, um die gewünschte Abschaltzeit aus der Liste zu wählen. Der gewählte Wert wird automatisch an den Scanner übertragen.

Klicken Sie auf **Back to Menu**, um zum vorhergehenden Bildschirm zurückzukehren.