

# WideTEK® 24F

*Schnellster CIS Flachbettscanner*

*Für Dokumente von bis zu 18 x 24 Zoll*

*600 dpi Farbscan in 4 Sekunden*



***Digitalisierungsvergnügen dank des  
schnellsten DIN A2+ Flachbettscanners.  
Mit kratzfester Glasplatte für  
übergroße Originale.***

**Image  
Access**

© 06\_2021 / GER

- FARB-FLACHBETTSCANNER FÜR DOKUMENTE BIS ZU 18 x 24 ZOLL (11 % GRÖßER ALS DINA2)
- FADGI, METAMORFOZE, ISO 19264-1 KONFORM
- SCANNT A2 IN WENIGER ALS 4 SEKUNDEN
- KRATZFESTE GLASPLATTE ZUM SCANNEN ÜBERGRÖßER ORIGINALE
- 1200 x 1200 DPI SCANNER AUFLÖSUNG
- INTEGRIERTES 64BIT LINUX-BETRIEBSSYSTEM
- INTEL I3 GEN.8, 240GB SSD, 8GB RAM
- GIGABIT TCP/IP NETZWERKINTERFACE
- UNTERSTÜTZT SRGB, ADOBE RGB UND NATIVES RGB
- PASST AUF JEDEN SCHREIBTISCH
- 7,5 ZOLL 1280\*800 MULTITOUCH SCREEN FÜR EINFACHE BEDIENUNG
- INTEGRIERTE WALK UP SCANNING SOFTWARE
- USB 3.0 ANSCHLUSS
- AUTOMATISCHES CROP & DESKEW
- VORSCHAU DES GESCANNTEN BILDES
- BILDBEARBEITUNG OHNE ERNEUTES SCANNEN
- EINFACHE INSTALLATION VIA SCAN2NET®-TECHNOLOGIEPLATTFORM



*Der WideTEK® 24F ist der neue A2+ CIS-Flachbettscanner von Image Access. Dank neuester Kamera- und Beleuchtungstechnologie ist er nicht nur schnell wie der Blitz, sondern scannt auch hochpräzise mit einer Auflösung von bis zu 1200 dpi. Und das bei einem unschlagbaren Preis-Leistungs-Verhältnis.*

*Basierend auf der neuesten Kameratechnologie erfüllt der WideTEK 24F alle Kriterien der FADGI \*\*\* Richtlinien, Metamorfoze Light und ISO 19264-1 level B.*

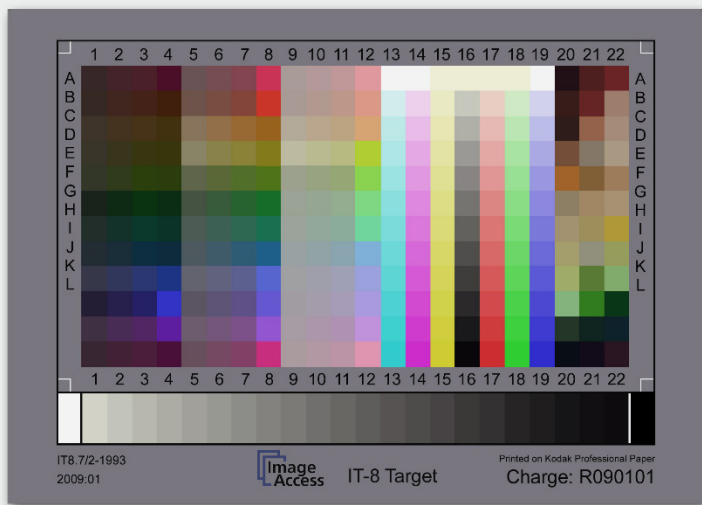
## Neu: Großformatiger Farb-Flachbettscanner für Dokumente von bis zu 18 x 24"

### Mit kratzfester Glasplatte für übergroßer Originale

Als der mit Abstand schnellste CIS-Flachbettscanner auf dem Markt führt der WideTEK 24F einen vollständigen 600dpi-Farbscan der gesamten Fläche in weniger als 4 Sekunden durch. In dieser kurzen Zeit wird das Bild komprimiert und über das Netzwerk gesendet, während das Wettbewerbsprodukt noch an seinem 200dpi-Scan arbeitet.

Der WideTEK 24F verfügt über eine massive Glasplatte, die den Scanner vor Schmutz und Staub, nasser Tinte und Farbe oder anderen Gegenständen schützt. Da die Glasplatte von Kante zu Kante reicht, ermöglicht sie das Scannen von übergroßen Objekten.

Die Steuerung des Scanners erfolgt entweder durch den Standard Webbrowser, den integrierten 7,5" Touchscreen oder durch die Nutzung der Scan2Pad® Anwendung für mobile Geräte wie iPads oder Android Tablets. Optional kann auch ein großer 22" Touchscreen am Scanner angeschlossen werden.



Der Farbraum des WideTEK 24F ist viel breiter als SRGB

## Weitere Highlights, die einen Image Access Scanner auszeichnen

- Scan2USB – Walk-up Scanning auf USB Stick
- Scan2Print – Druckausgabe über Netzwerkdrucker o. Hot Folder
- Scan2Pad® – zur Anbindung von mobilen Geräten
- Scan2Network – Ausgabe auf Netzwerklaufwerke, SMB, FTP
- Ausgabeformate PDF, PDF/A, JPEG, TIFF, PNM, Multipage PDF und TIFF, DICOM und viele mehr
- Virenresistentes Linux-Betriebssystem
- Kompatibel zu allen Betriebssystemen wie Windows 8, 10, Linux, Mac
- ScanWizard nutzt jeglichen Browser: IE, Safari, Chrome, Firefox
- Fernwartung und -analyse, Firmware-Updates
- Großer Farbraum: Unterstützt sRGB, Adobe RGB, natives RGB

### Optionen:

- Batch Scan Wizard für Massendigitalisierung
- Externer Monitor zur schnellen Vorschau
- Scan2OCR – Background OCR Option für Scan2Net® Scanner (Nur in Verbindung mit ScanWizard)
- Erweiterte Garantie – bis zu fünf Jahre erweiterte Garantie und kostenlose Ersatzteile



Kratzfeste Glasplatte ermöglicht das Scannen übergroßer Originale

### Märkte & Anwendungen

WideTEK® 24F, der Produktionsscanner für folgende Märkte & Anwendungen:

#### WideTEK® 24F Märkte

- Grafik, Reprografie, Architektur, CAD
- Kartografie, GIS, Vermessungstechnik
- Kopierdienste, Pressedienste
- Universitäten, Bibliotheken
- Industrielle Qualitätskontrolle

Der WideTEK® 24F Flachbettscanner für alle Anwendungen, bei denen Großformat, hohe Geschwindigkeit und Qualität gefordert sind.

#### WideTEK® 24F Anwendungen

- Scannen von Karten, farbigen Postern, Grafiken und Fotos
- Archivierung von Zeitungen, Zeitschriften, Magazinen und Katalogen
- Scannen von gebundenen und geklammerten Dokumenten wie Verträgen, Bilanzen und Dokumentationen
- Scannen von grafischen Entwürfen, Werbeanzeigenmotiven
- Oberflächenprüfung

Die Scan2Net® Technologieplattform bildet die Basis aller WideTEK® und Bookeye® Scanner der Firma Image Access.

Scan2Net® ersetzt dabei sämtliche bisher notwendigen Treiber und Interfacekarten. Es nutzt die derzeit schnellste verfügbare Verbindung zwischen Netzwerk-Systemen: TCP/IP über Ethernet. Somit ist die Datenübertragung bei deutlich niedrigeren Vernetzungskosten signifikant schneller als bei USB 3.0 oder Camera link.

Basierend auf einem 64 Bit LINUX-Betriebssystem, welches für die besonderen Aufgaben professioneller Scanner-Hardware optimiert wurde, sorgt Scan2Net® für höchste Imagequalität bei gleichzeitig maximaler Verarbeitungsgeschwindigkeit.

## Scan2Net® - Das Betriebssystem für Scanner

- 64 Bit Linux basiertes, virengeschütztes Betriebssystem
- Einfache Integration in bestehende Netzwerke
- Zur Steuerung des Scanners wird nur eine IP Adresse benötigt
- Integration und Remote Zugang via Intra- oder Internet
- Ausgabe auf SMB, FTP, Hot Folder, USB, E-Mail oder Cloud
- Hard- und Software integriert, kein externer PC wird benötigt
- Einfache und intuitive Bedienung durch Full HD Touchscreen
- Klare Menüstruktur, Bedienung via Touchscreen
- Mehrsprachige, individuell konfigurierbare Touchscreen-Oberfläche

## TECHNISCHE DATEN

|  |  |
|--|--|
| Maximale Dokumentengröße               | 610 x 457 mm (24 x 18 Zoll), 11 % größer als DIN/ISO A2  |
| Scanner Auflösung / Optische Auflösung | 1200 x 1200 dpi / 1200 x 600 dpi   |
| Scangeschwindigkeit Farbe              | 24 x 18 Zoll @ 300 dpi < 4 s, 24 x 18 Zoll @ 600 dpi < 4 s, 24 x 18 Zoll @ 1200 dpi < 8 s  |
| Farbtiefe                              | 48 Bit Farbe, 16 Bit Graustufen  |
| Scanausgabe                            | 24 Bit Farbe, 8 Bit Graustufen, Bitonal, Halbton   |
| Dateiformate                           | Multipage PDF (PDF/A) und TIFF, JPEG, JPEG 2000, PNM, PNG, BMP, TIFF (Raw, G3, G4, LZW, JPEG), AutoCAD DWF, JBIG, DjVu, DICOM, PCX, Postscript, EPS, Raw data etc. |
| ICC Profile                            | Integriert für sRGB, Adobe RGB und nativen Farbraum. Individuelle ICC Profile per Scan2ICC Subscription  |
| Qualität                               | Erfüllt FADGI *** Richtlinien, Metamorfoze Light, ISO 19264-1  |
| Kamera                                 | CIS-Zeilensensor mit langbrennweitigem Selfoc-Objektiv, Tiefenschärfe > +-1 mm @ 600 dpi   |
| Beleuchtung                            | RGB LEDs, mit integriertem Diffusor geprüft gemäß IEC 62471, keine IR-/UV- Emission  |
| Lebensdauer LEDs                       | 50.000 Stunden (typ.). LEDs sind durch die Option "Erweiterte Garantie" abgedeckt  |
| Computer                               | 64 bit Linux, Intel® Core™ i3 Generation 8 Prozessor, 240GB SSD, 8GB RAM für große Jobs  |
| Touchscreen                            | 7,5 Zoll 1280 * 800 Multi Touchscreen  |
| USB Anschluss                          | 1 USB 3.0 Anschluss  |
| Schnittstellen                         | 1 GBit Fast Ethernet mit TCP/IP basiertem Scan2Net® Interface  |
| Abmessungen / Gewicht                  | H x B x T: 140 x 730 x 900 mm / 28 kg  |
| Elektrische Spezifikation              | 100 - 240 VAC, 47 - 63 Hz (Externes Netzteil, erfüllt ECO-Standard CEC Level VI))  |
| Leistungsaufnahme                      | <0,5 W (Ruhemodus) / 2,5 W (Stand-by) / 35 W (Scanbereit) / 70 W (Scannen)   |
| Umgebungsbedingungen                   | Umgebungstemperatur 5 bis 40 °C, Relative Luftfeuchtigkeit 20 bis 80 % (nicht kondensierend)   |
| Geräusentwicklung                      | < 42 dB(A) (Betrieb) / < 25 dB(A) (Stand-by)   |
| Prüfzeichen                            | IEC/EN 62368-1:2014 Ed.2, AUS/NZL 62368-1:2014 Ed.2<br>UL 62368-1:2014 Ed.2, CSA 62368-1:2014 Ed.2, RoHS, WEEE   |



IMAGE ACCESS GMBH

Hatzfelder Str. 161-163  
42281 Wuppertal, Germany  
Tel.: +49 202 27058-0

[www.imageaccess.de](http://www.imageaccess.de)

IMAGE ACCESS LP

400 N. Belvedere Drive  
Gallatin, TN 37066 USA, USA  
Telefon: +1 (615) 675-4141

[www.imageaccess.us](http://www.imageaccess.us)

Besuchen Sie unsere Homepage!

Technische Änderungen, Irrtümer und Druckfehler vorbehalten.  
Alle Angaben ohne Gewähr. © Image Access GmbH 2022